



GMT MONTHLY MEMBERSHIP PROGRESS REPORT

Results as of: 2/28/2019

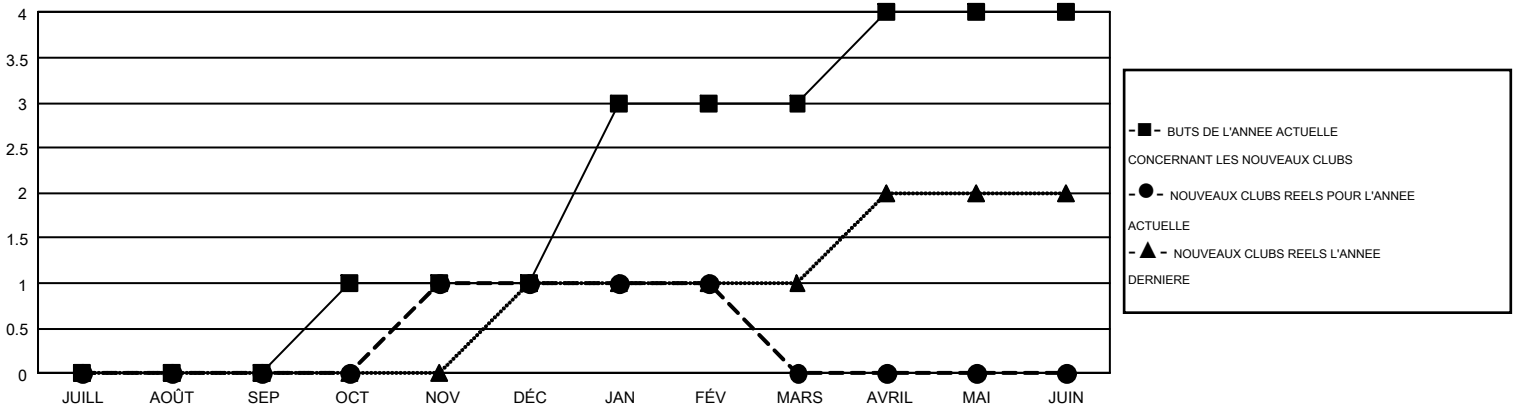
GMT Constitutional Area 2, Group C

GMT: MICHEL HADDAD

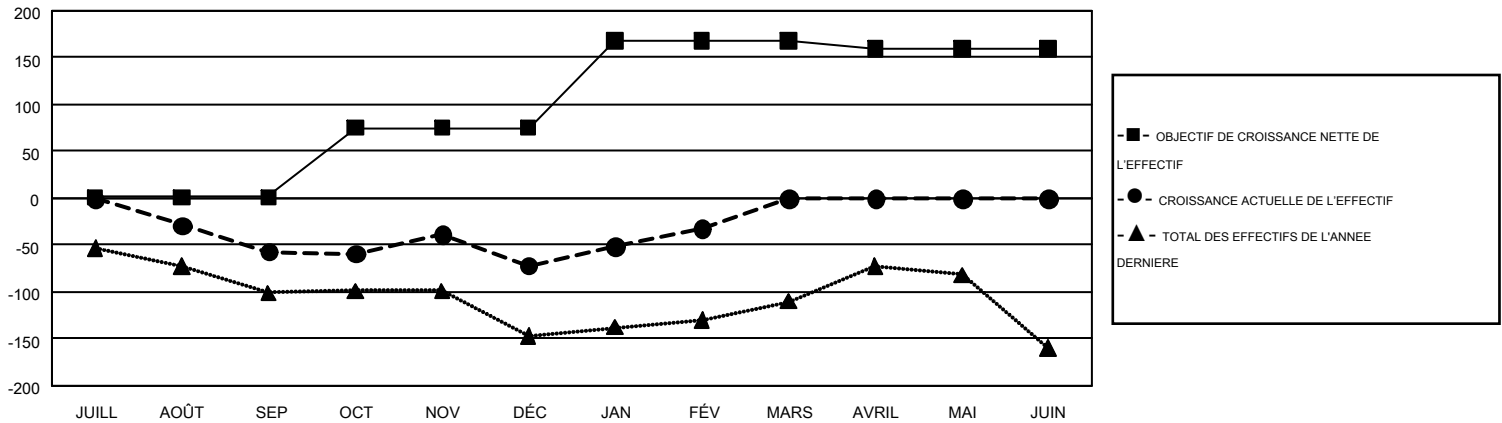
LE RAPPORT NE COMPREND PAS LES CLUBS DANS LES RÉGIONS NON RATTACHÉES À UN DISTRICT.

Clubs				Membres			
RESULTATS POUR 2018-2019				RESULTATS POUR 2018-2019			
TRIMESTRE	BUT CONCERNANT LES NOUVEAUX CLUBS	NOUVEAUX CLUBS	CLUBS ANNULÉS	TRIMESTRE	OBJECTIF DE CROISSANCE NETTE DE L'EFFECTIF	CROISSANCE ACTUELLE DE L'EFFECTIF	TOTAL DES MEMBRES RADIES (y compris les transferts)
JUILL/AOÛT/SEP	0	0	1	JUILL/AOÛT/SEP	1	30	77
OCT/NOV/DÉC	1	1	2	OCT/NOV/DÉC	74	105	110
JAN/FÉV/MARS	2	0	2	JAN/FÉV/MARS	93	95	47
AVRIL/MAI/JUIN	1	0	0	AVRIL/MAI/JUIN	-8	0	0

BUTS ET NOUVEAUX CLUBS REELS - CUMULATIF



BUTS ET MEMBRES REELS - CUMULATIF



CLUBS RADIES: 5	71 CLUBS OF 165 ONT AJOUTÉ 1 OU PLUSIEURS NOUVEAUX MEMBRES	DISTRIBUTION PAR SEXE
		HOMME 2,591 (65.68%)
		FEMME 1,354 (34.32%)
MEMBRES RADIES	CLIQUEZ ICI POUR LES INFORMATIONS CUMULATIVES SUR LES EFFECTIFS	NOMBRE TOTAL DE MEMBRES 687
DECEDE 20		D'UNITÉS FAMILIALES
CLUB ANNULÉ 0		MEMBRES DE FAMILLE QUI RÈGLEMENT 348
AUTRE 214		LA MOITIÉ DES COTISATIONS
TOTAL 234		